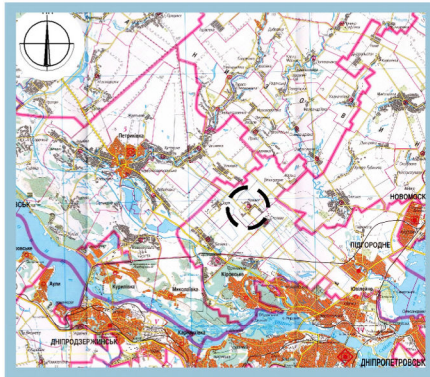
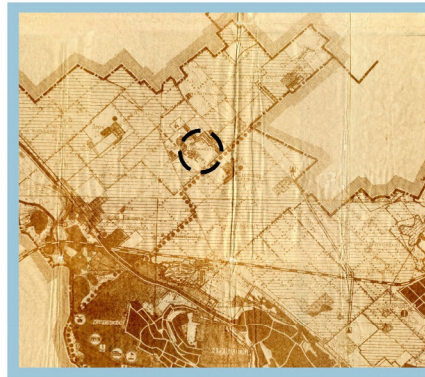


СХЕМА РОЗТАШУВАННЯ ТЕРИТОРІЇ У ПЛАНУВАЛЬНІЙ СТРУКТУРІ НАСЕЛЕНОГО ПУНКТУ


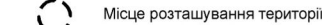

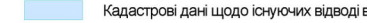
Місце розташування проектної території в межах Дніпровського району



Викопіювання з проекту районного планування Дніпропетровського сільськогосподарського адміністративного району Дніпропетровської області (ДПІ Харків проект, 1974р.)



Умовні позначення

-  Межа району
-  Місце розташування території
-  Межа проектних робіт
-  Кадастрові дані щодо існуючих відводів

Відомість креслень проекту


Аркуш	Найменування аркушів	Кількість аркушів
1	Схема розташування проектної території у планувальній структурі населеного пункту (б/м)	1
2	План існуючого використання території поєднаний із схемою планувальних обмежень. М 1:1000	1
3	Проектний план поєднаний із схемою планувальних обмежень. М 1:1000. Поперечний профіль 1-1 (М 1:100)	1
4	Схема організації руху транспорту і пішоходів. М 1:1000. Креслення поперечних профілів вулиць. М 1:100(200)	1
5	Схема інженерної підготовки території та вертикального планування. М 1:1000	1
6	Схема магістральних інженерних мереж, споруд та використання підземного простору. М 1:1000.	1

Фрагмент кадастрової мапи України (із зазначеною проектною територією)



Перелік нормативної літератури

- Конституція України;
- Земельний кодекс України;
- Закон України "Про основи містобудування";
- Закон України "Про регулювання містобудівної діяльності";
- ДБН Б.1.1-14:2012 "Склад та зміст детального плану території";
- ДБН Б.2.2-12:2019 "Планування та забудова території";
- ДБН В.2.3-5-2018 "Вулиця та дороги населених пунктів";
- ДБН Б.2.2-5:2011 "Благоустрій територій";
- ДСП 173-96 Державні санітарні правила планування та забудови населених пунктів.

				Замовник: Виконавчий комітет Чумаківської сільської ради		Договір № 04.21/198.1	
				Детальний план частини території кварталу обмеженого вул. Соборна в селі Чумаки Чумаківської сільської ради			
Зміна	Кільк.	Аркуш	Надк.	Підпис	Дата		
ГАП	Швець				2021р.	для розміщення автомобільного комплексу	Стадія
Виконав	Стоянова					ДПТ	Аркуш
						1	Аркушів
						6	
				Загальні дані. Схема розташування території у планувальній структурі населеного пункту			

Укладено: _____
 Зав. на № _____
 Підп. та дата _____
 на № орг. _____