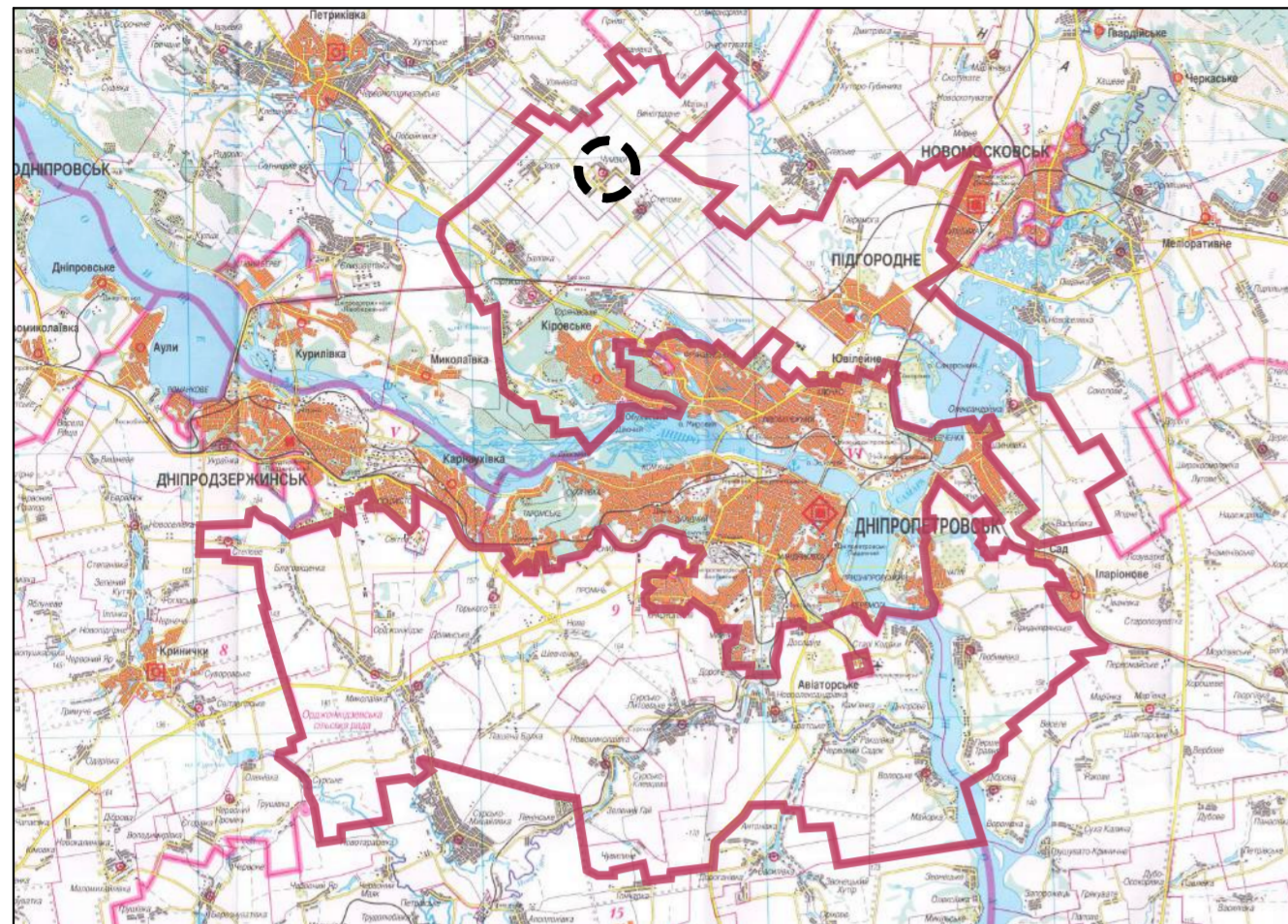


СХЕМА РОЗТАШУВАННЯ ПРОЕКТНОЇ ТЕРИТОРІЇ У ПЛАНУВАЛЬНІЙ СТРУКТУРІ НАСЕЛЕНОГО ПУНКТУ

МІСЦЕ РОЗТАШУВАННЯ ПРОЕКТНОЇ ТЕРИТОРІЇ В МЕЖАХ ДНІПРОВСЬКОГО Р-НУ



ВИКОПИЮВАННЯ З ПРОЕКТУ РАЙОННОГО ПЛАНУВАННЯ ДНІПРОПЕТРОВСЬКОГО СІЛЬСЬКОГОСПОДАРСЬКОГО АДМІНІСТРАТИВНОГО РАЙОНУ ДНІПРОПЕТРОВСЬКОЇ ОБЛ. (ДПІ ХАРЬКОВПРОЕКТ, 1974р.)



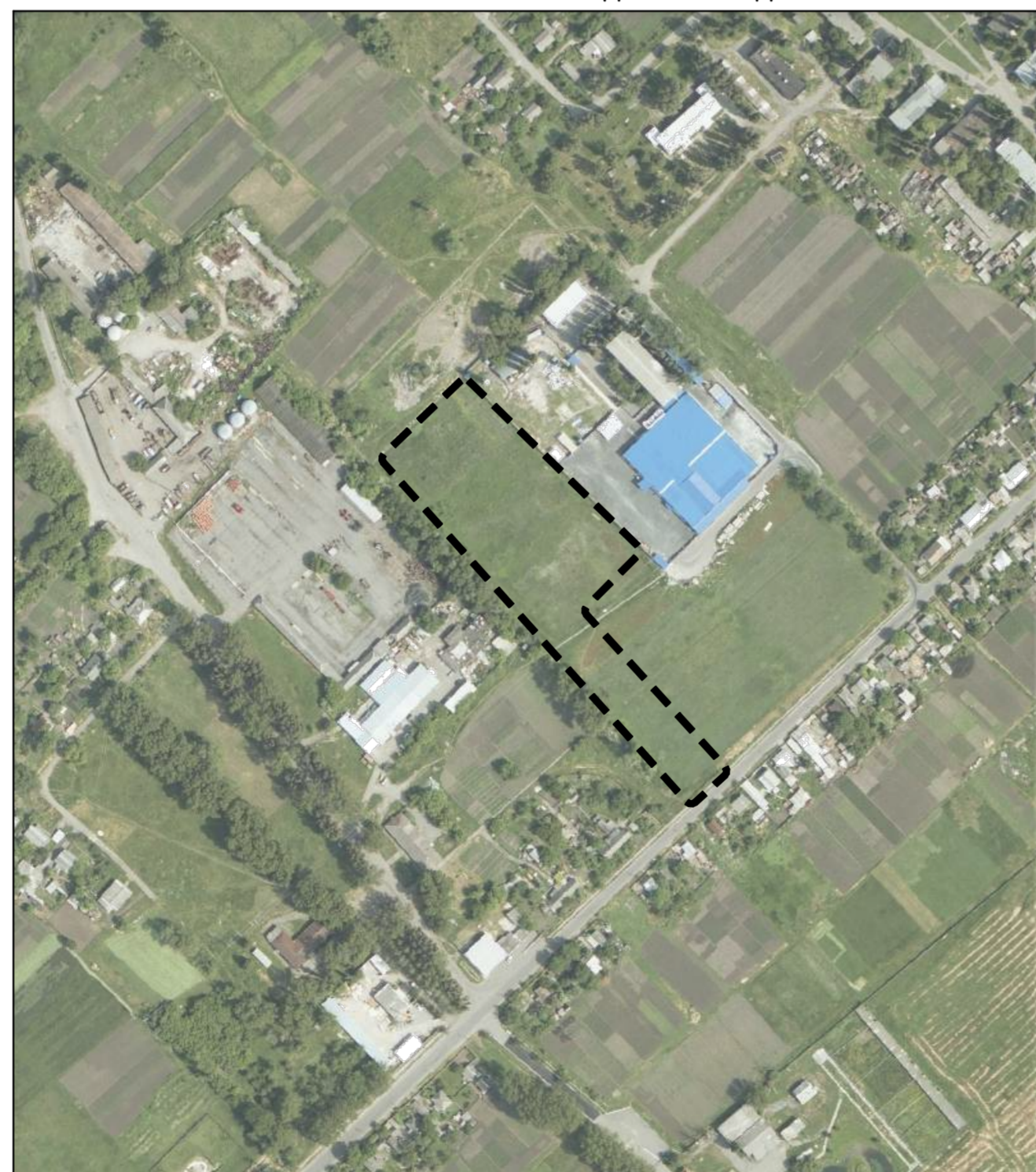
ВІДОМІСТЬ КРЕСЛЕНЬ ПРОЕКТУ

Аркуш	Найменування аркушів	Кіл-ть арк.
1	Схема розташування проектної території у планувальній структурі населеного пункту (масштаб довільний).	1
2	План існуючого використання території поєднаний із схемою планувальних обмежень М 1:2000.	1
3	Проектний план поєднаний із планом червоних ліній, схемою організації руху транспорту і пішоходів. М 1:2000	1
4	Схема інженерної підготовки території та вертикального планування М 1:2000.	1
5	Схема магістральних інженерних мереж, споруд і використання підземного простору М 1: 2000. Креслення поперечних профілів вулиць М 1:100-(200).	1

ФРАГМЕНТ ПУБЛІЧНОЇ КАДАСТРОВОЇ МАПИ УКРАЇНИ



АЕРОЗНІМОК НИЗЬКОЇ РОЗПОДІЛЬЧОЇ ЗДАТНОСТІ



ПЕРЕЛІК НОРМАТИВНОЇ ЛІТЕРАТУРИ

- Конституція України.
- Земельний кодекс України.
- Закон України "Про основи містобудування".
- Закон України "Про планування і забудову територій".
- Закон України "Про регулювання містобудівної діяльності".
- Закон України "Про особисте селянське господарство".
- ДБН Б.2.2-12:2019 "Планування та забудова територій".
- ДБН Б.1.1-14-2012 "Склад та зміст детального плану території".
- ДБН В.2.3-5-2018 "Вулиці та дороги населених пунктів".
- ДБН Б.2.2-5:2011 "Благоустрію території"
- ДСП 173-96 "Державні санітарні правила планування та забудови населених пунктів".

УМОВНІ ПОЗНАЧЕННЯ

- Межа Дніпровського району
- Місце розташування території
- Межа проектних робіт
- Кадастрові дані щодо існуючих відводів

Замовник: Виконавчий комітет Чумаківської сільської ради						Договір № 08.19/155.1		
Детальний план території частини кварталу по вул. Шкільна в с.Чумаки Чумаківської сільської ради								
Зм.	Кіл.	Аркуш	№доку	Підпис	Дата			
					2019			
що до розміщення об'єкту виробничої забудови						Стадія	Аркуш	Аркушів
						ДПТ	1	5
Загальні дані. Схема розташування проектної території у планувальній структурі населеного пункту.								

Узгоджено:

Зам. інв. №

Підп. та дата

Інв. № ориг.