



**ВИКОНАВЧИЙ КОМІТЕТ
ЧУМАКІВСЬКОЇ СІЛЬСЬКОЇ РАДИ
ДНІПРОВСЬКОГО РАЙОНУ
ДНІПРОПЕТРОВСЬКОЇ ОБЛАСТІ**

вул. Шкільна, 13, с. Чумаки, Дніпровський район, Дніпропетровська область, 52020;
тел.моб. (066)-976-75-10, Код згідно з ЄДРПОУ 42148476
e-mail: chumaksilrada@gmail.com, <https://chumaki.otg.dp.gov.ua/ua>

Від 17.06.25 № 786

**Підприємствам та суб'єктам
господарювання
Чумаківської сільської
територіальної громади**

Згідно затвердженого розпорядження Кабінету Міністрів України від 14 квітня 2021 року № 366-р Плану заходів на 2025-2026 роки з реалізації національної стратегії із створення безбар'єрного простору в Україні на період до 2030 року, створено моніторинг ступеня безбар'єрності об'єктів фізичного оточення для осіб з інвалідністю та інших маломобільних груп населення з урахування гендерного аспекту.

Виконавчий комітет Чумаківської сільської ради рекомендує Вам долучитися до створення безбар'єрного простору в нашій громаді. Разом ми можемо зробити її комфортною та доступною для кожного!

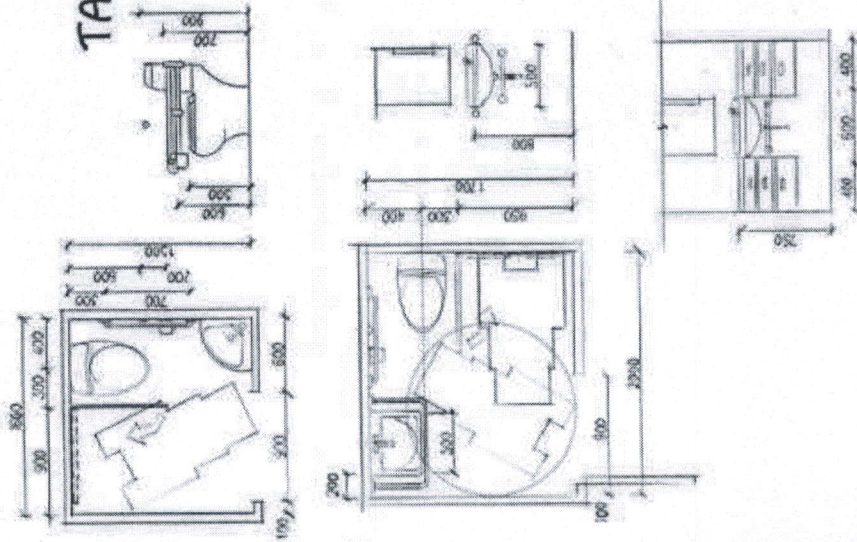
Сільський голова



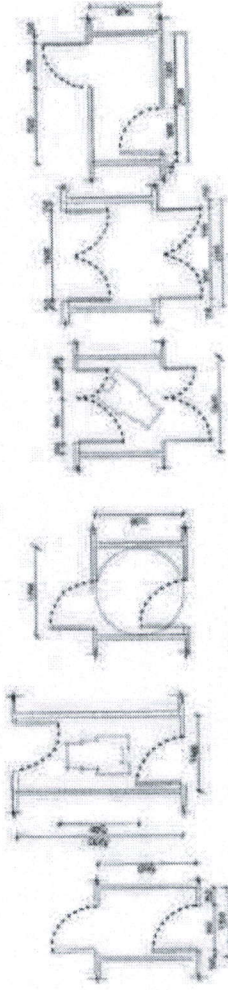
Валентина СТЕЦЬ

Оксана Ватченко
063 388 30 75

БЕЗБАР'ЄРНІСТЬ - ЦЕ НИЗЬКА ПОРОГЛІ ТА ШИРОКІ ДВЕРІ

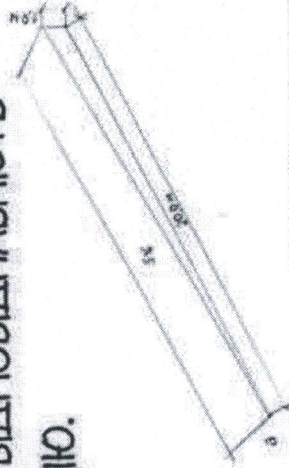
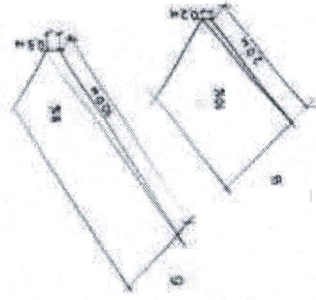
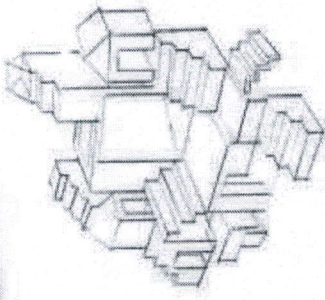


6.1.7 Глибина тамбурів і тамбур-шлюзів у громадських будівлях та спорудах повинна бути не менше ніж 1,8 м, а в житлових будівлях – не менше 1,5 м за шириною менше ніж 2,2 м (рисунки 7). Двері таки і водозливні решітки, які встановлюють у підлозі тамбурів або відокремлюють повинні бути врівень з поверхнем покриття підлоги. Ширина проєкції їх чарунок не повинна перевищувати 0,015 м. Рекомендується застосовувати ґрати з ромбоподібними або квадратними чарунками.



ШАНОВНІ ГРОМАДСЬКІ ОРГАНІЗАЦІЇ ТА ВЛАСНИКИ (БАЛАНСОУТРИМУВАЧІ) ОРЕНДАРІ ТА УПРАВИТЕЛІ ОБ'ЄКТІВ ЩО НЕСУТЬ ВІДПОВІДАЛЬНІСТЬ ЗА ЇХ ЕКСПЛУАТАЦІЮ.

ЗГЛЮДО ЗАТВЕРДЖЕНОГО РОЗПОРЯДЖЕННЯ КАБІНЕТУ МІНІСТРІВ УКРАЇНИ ВІД 14 КВІТНЯ 2021 РОКУ №366-Р, ПЛАНУ ЗАХОДІВ НА 2025-2026 РОКИ РЕАЛІЗАЦІЇ НАЦІОНАЛЬНОЇ СТРАТЕГІЇ ІЗ СТВОРЕННЯМ БЕЗБАР'ЄРНОГО ПРОСТОРУ В УКРАЇНІ НА ПЕРІОД ДО 2030 РОКУ, СТВОРЮЄМО МОНИТОРИНГ СТУПЕНЯ БЕЗБАР'ЄРНОСТІ ОБ'ЄКТІВ ФІЗИЧНОГО ОТОЧЕННЯ ДЛЯ ОСІБ З ІНВАЛІДНІСТЮ ТА ІНШИХ МАЛОМОБИЛЬНИХ ГРУП НАСЕЛЕННЯ З УРАХУВАННЯ ГЕНДЕРНОГО АСПЕКТУ.



ДОДАТОК Д (РЕКОМЕНДОВАНИЙ)
МАТЕРІАЛИ ДО РОЗРАХУНКУ МАКСИМАЛЬНОГО УХИЛУ І ДОВЖИНИ ПАНДУСА

Таблиця Д.1

Максимальний підйом, мм	Максимальний ухил		Максимальна довжина між проміжними площадками, мм
	а/б	%	
500	1:20	5,0	10 000
450	1:19	5,3	8 740
420	1:18	5,6	7 560
385	1:17	5,9	6 545
350	1:16	6,3	5 600
315	1:15	6,7	4 725
280	1:14	7,1	3 920
245	1:13	7,7	3 185
200	1:12	8,0	2 400

Примітка 1. Ухил пандуса не повинен перевищувати максимальні значення, вказані у таблиці.
Примітка 2. Пандус з ухилом менше ніж 1:20 (5,0 %) не потребує проміжних площадок.
Примітка 3. Пандус з ухилом більше ніж 1:12 (8,0 %) використовується не рекомендується.

ДАВАЙТЕ РАЗОМ ПІДТРИМУВАТИ БЕЗБАР'ЄРНІСТЬ НАШИХ БУДІВЕЛЬ!